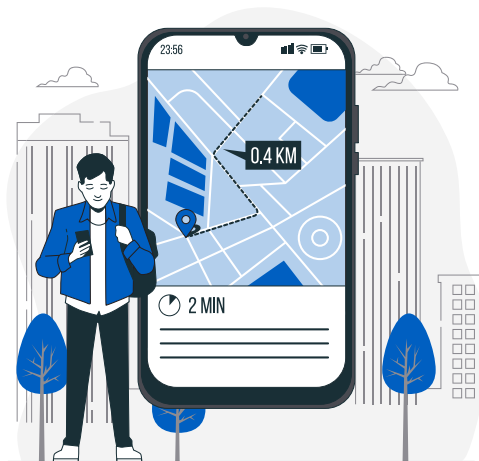


NÁMĚTY, JAK NA DIGI NA 1. STUPNI CESTOVÁNÍ



Vybíráme trasu

Cíl: Zmapovat historickou událost z blízkého okolí s využitím orální historie a dalších zdrojů. Vytvořit vlastní digitální obsah (obrazový a textový) prostřednictvím doporučené aplikace.

- ✓ Otevřete online nástroj „mapa“ a vyhledejte místo, kam chcete cestovat.
- ✓ Zvolte trasu a zadejte výchozí místo, odkud cestujete.
- ✓ Seznamte se s informacemi o trasách, které se vám ukázaly. Poznamenejte si, co vše z nich dokážete vyčíst.
- ✓ Dohodněte se, co vše ovlivní náklady na dopravu z výchozího místa na cílové místo.
- ✓ Porovnejte vyhledané trasy na základě toho, co podle vás nejvíce ovlivňuje náklady na dopravu.
- ✓ Připravte si prezentaci všech tras a důvodů, proč byste je zvolili či nezvolili.

REFLEKTIVNÍ OTÁZKY PRO UČITELE:

Co bych bez digitálních technologií při výuce dělal(a) obtížně nebo nedokázal(a)?

V čem digitální technologie pomohly mým žákům při učení?

Co jsem se jako učitel/učitelka naučil(a)?

Do jaké míry se žáci aktivně zapojili do výuky a jak se mi podařilo toho dosáhnout?

Co se žáci skutečně naučili? Jaké o tom mám důkazy?

Které digitální dovednosti/znalosti žáci aktivitou rozvíjeli?

Co jsem při realizaci evokační karty změnil/a a proč?

Jaké další reflektivní otázky si chci položit?